

รู้จักไหม?

โรคไข้มาลาเรีย



โรคไข้มาลาเรียเกิดจาก
เชื้อโปรโตซัวในกลุ่มพลาสโมเดียม
มียุงก้นปล่องเป็นพาหะนำโรค



ยุงก้นปล่องส่วนใหญ่
อาศัยอยู่ในพื้นที่ป่าเขา หรือชายป่า



วางไข่ตามลำธาร
ที่มีน้ำไหลเอื่อย แอ่งน้ำจืดในป่า



ออกหากินในช่วงพลบค่ำ จนถึงเช้ามืด



ติดต่อสู่คนโดยการถูกยุงก้นปล่องตัวเมีย
ที่มีเชื้อมาลาเรียกัด โดยยุงจะปล่อยเชื้อ
จากต่อมน้ำลายเข้าสู่กระแสเลือดในคน

หลังจากถูกยุงก้นปล่องที่มีเชื้อกัดประมาณ 7 -14 วัน ให้สังเกตอาการดังนี้



มีไข้ หนาวสั่น



คลื่นไส้และเบื่ออาหาร



ปวดศีรษะ



ปวดเมื่อยตามตัวและกล้ามเนื้อ

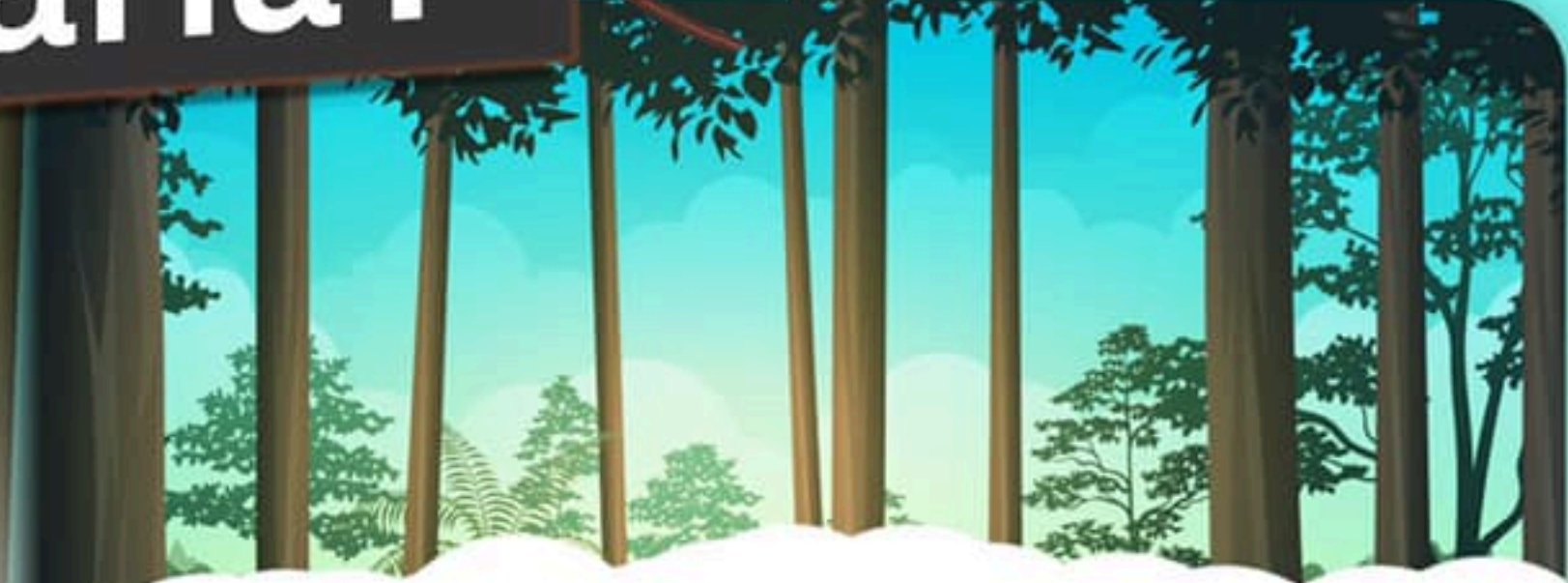
“เมื่อสงสัยเป็นไข้มาลาเรียให้เข้ารับการตรวจรักษาที่โรงพยาบาล”



Do you know Malaria?



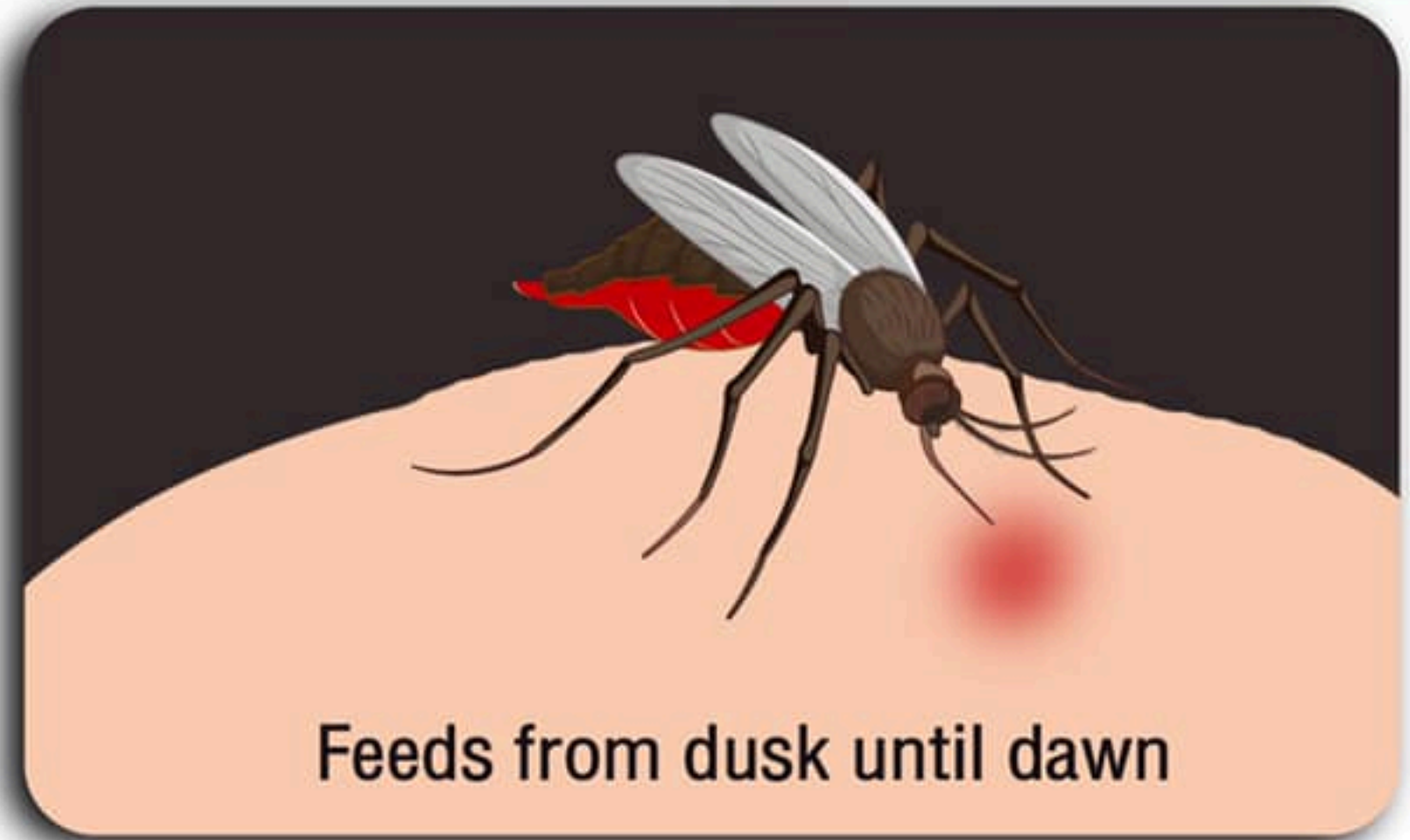
Malaria is a blood protozoan parasite of the genus plasmodium transmitted by the Anopheles mosquito as a vector.



The preferred habitats of the Anopheles mosquito include forests or areas on the edges of forests.



Shady and damp areas are preferred breeding sites such as the edges of streams or waterfall.



Feeds from dusk until dawn



Transmitted to human by the female Anopheles mosquito bites an infected person

Symptoms of malaria infection usually begin 7 to 14 days after exposure.

The key symptoms include



Fever and shaking chills



Nausea and bored with food



Headache



Muscle pain

See healthcare provider if you have symptoms of malaria.

