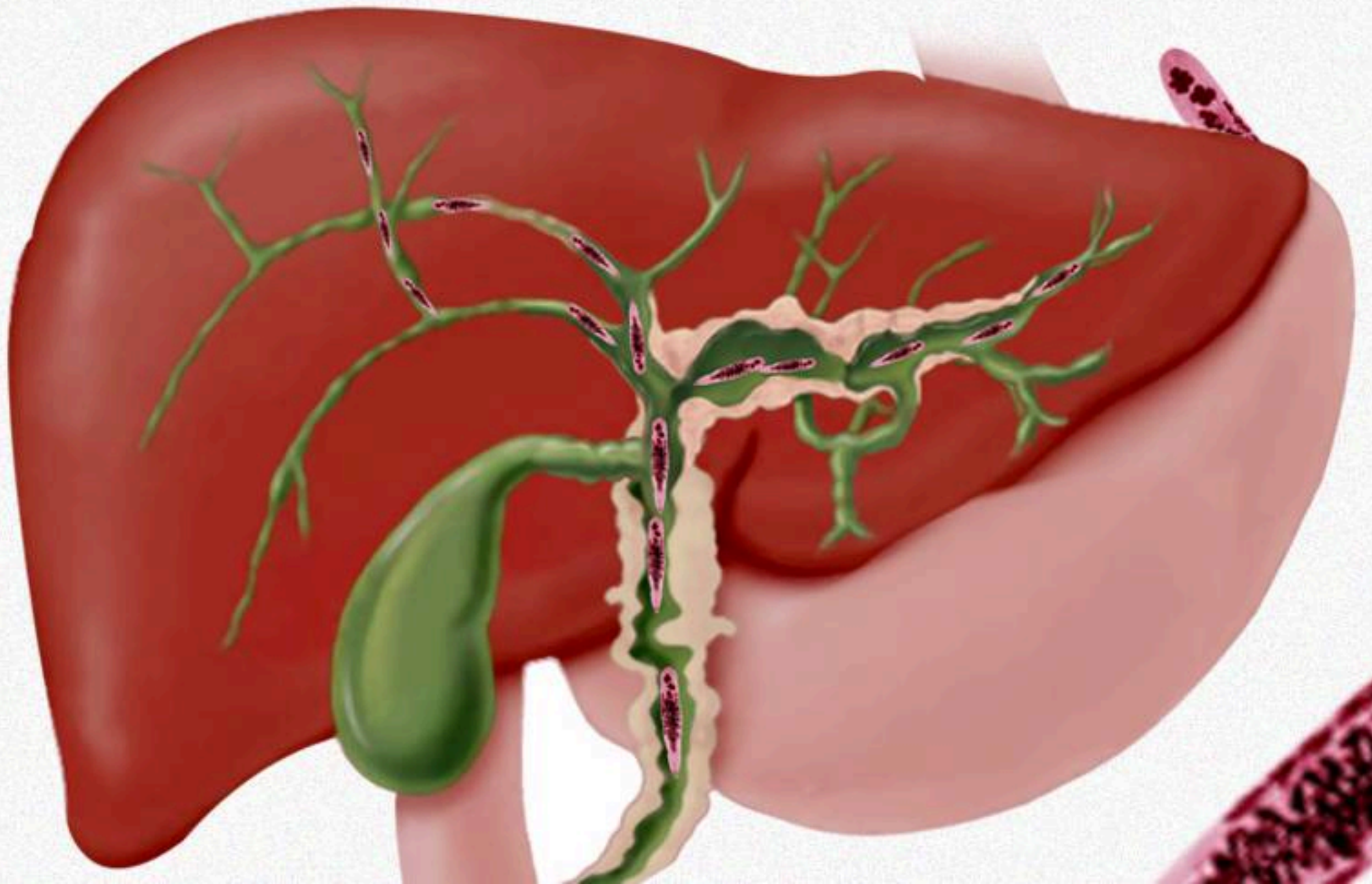




กรมควบคุมโรค
Department of Disease Control

โรค พยาธิใบไม้ตับ



01



โรคพยาธิใบไม้ตับ

Opisthorchiasis



กรมควบคุมโรค

Department of Disease Control

อาการ

ระยะเริ่มแรก



แน่นท้อง ท้องอืด



ปวดหลัง อ่อนเพลีย



พอมลง เบื่ออาหาร



เจ็บในท้องบริเวณ
ใต้ชายโครง ใต้ลิ้นปี่



ออกร้อน ที่หน้าท้อง
ชายโครงขวาและหลัง



ท้องเฟ้อ อาหารไม่ย่อย

#โรคพยาธิใบไม้ตับ



02



โรคพยาธิใบไม้ตับ

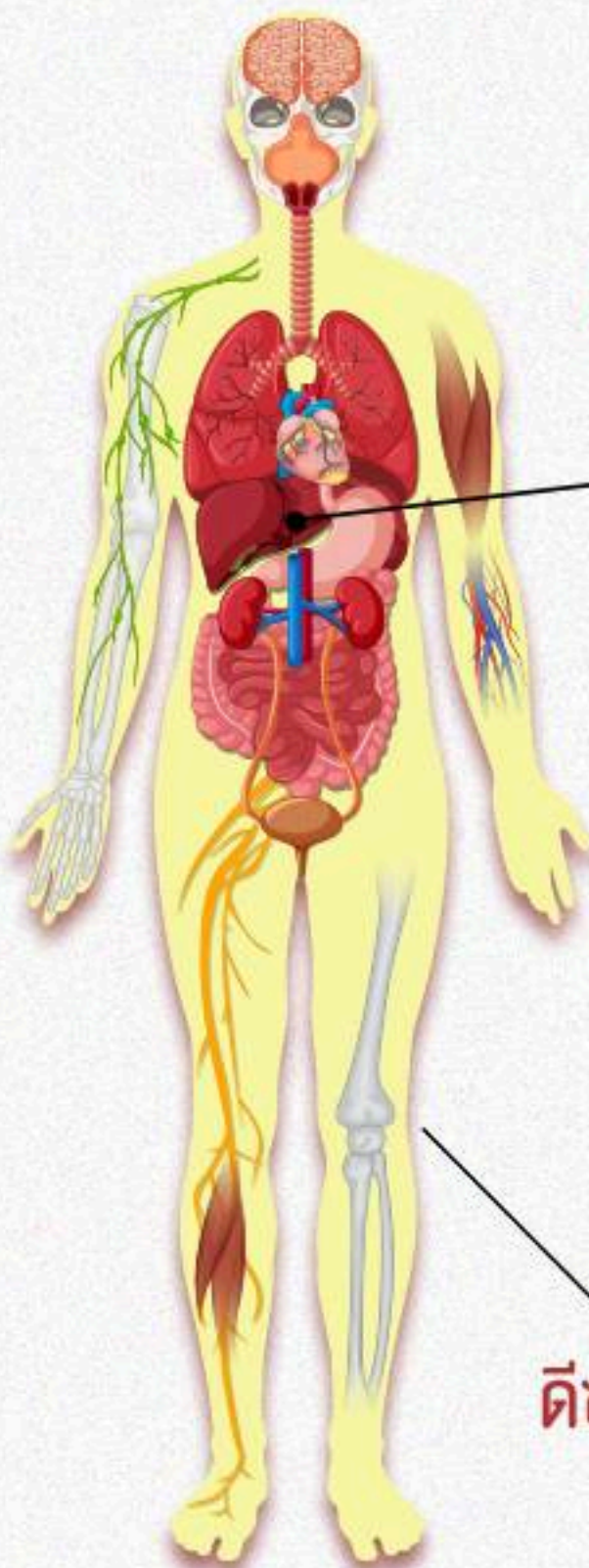
Opisthorchiasis



กรมควบคุมโรค
Department of Disease Control

อาการ

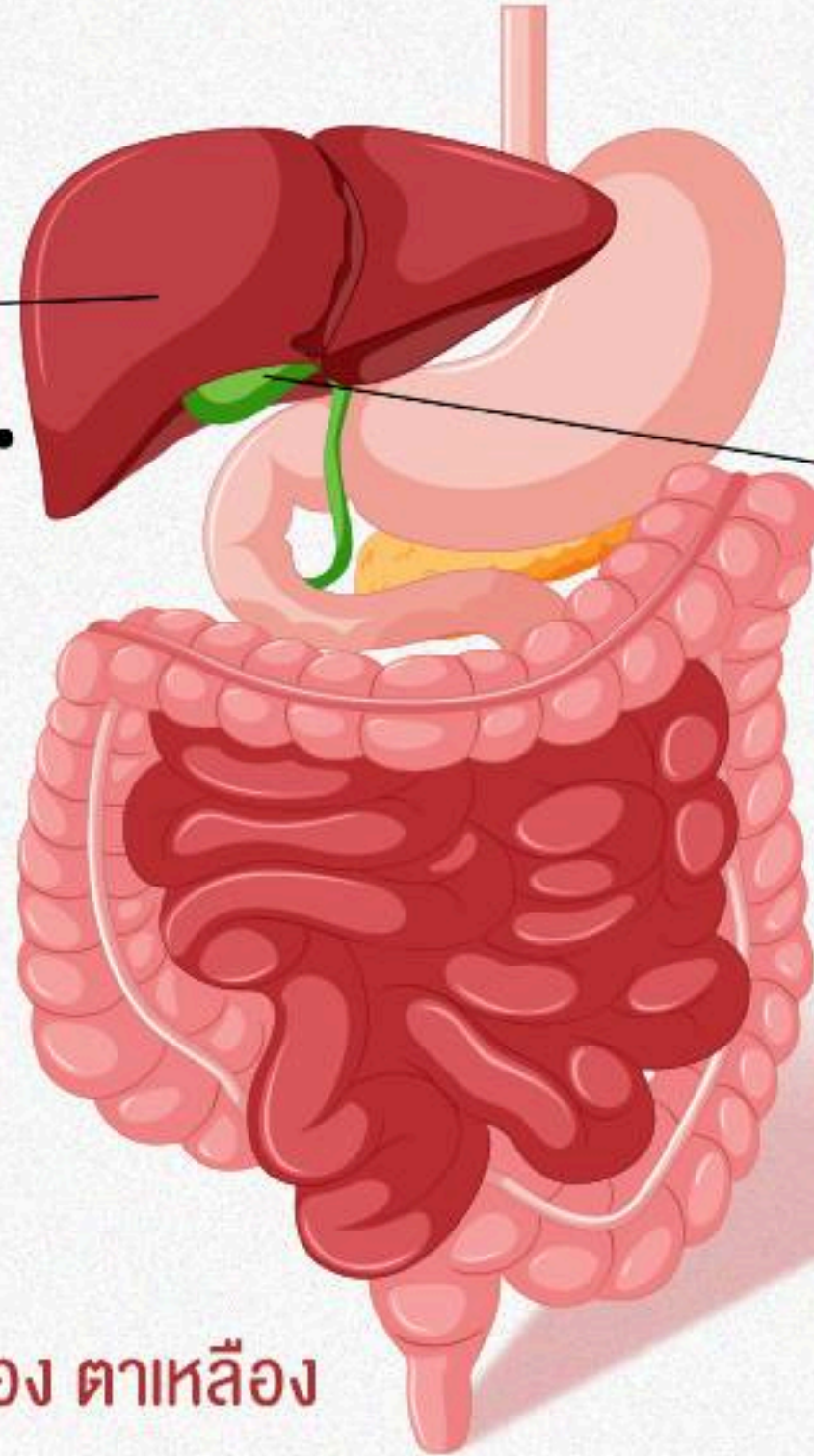
ระยะปานกลาง



ตีช้ำน ติวเหลือง ตาเหลือง

ตับโต

ถุงน้ำดีโต



#โรคพยาธิใบไม้ตับ



03



โรคพยาธิใบไม้ตับ

Opisthorchiasis



กรมควบคุมโรค
Department of Disease Control

อาการ

ระยะรุนแรง



มีไข้



น้ำหนักลด



ท้องมาน



เท้าบวม



ตับโตและกดเจ็บ



ตัวเหลือง ตาเหลือง



อุจจาระสีซีดหรือเทา



ปัสสาวะสีเข้ม

“ ทางเดินท่อน้ำดีโป่งพอง เกิดเป็นมะเร็งท่อน้ำดี หรือเชื้อโรคจากท่อน้ำดี เข้าสู่กระแสเลือดเป็นสาเหตุหนึ่งที่ทำให้เสียชีวิตได้ ”

#โรคพยาธิใบไม้ตับ



04



โรคพยาธิใบไม้ตับ Opisthorchiasis



กรมควบคุมโรค
Department of Disease Control

การป้องกัน

- 1 กินอาหารที่ทำจากปลาน้ำจืดเกล็ดขาวต้องปรุงให้สุก ด้วยความร้อน
- 2 ล้างมือ ด้วยสบู่ และน้ำสะอาดก่อนปรุงอาหาร ก่อนกินอาหาร และหลังจับถ่ายอุจจาระ
- 3 ถ่ายอุจจาระลงในส้วม และทิ้งสิ่งปฏิกูลให้ถูกสุขลักษณะ เพื่อป้องกันไข่พยาธิแพร่กระจายสู่สิ่งแวดล้อม
- 4 ส่งอุจจาระตรวจหาไข่พยาธิ และอัลตราซาวด์ หามะเร็งท่อน้ำดี ในผู้ที่มีความเสี่ยงอายุ 40 ปีขึ้นไป ที่โรงพยาบาลใกล้บ้าน อย่างน้อยปีละ 1 ครั้ง
- 5 กินยารักษาเมื่อตรวจพบว่าติดโรคพยาธิ และเลิกกินปลาดิบ หรือปลาสุกๆ ดิบๆ



#โรคพยาธิใบไม้ตับ

